

町公式HP



Instagram



LINE



facebook



YouTube



移住定住支援サイト  
なごみ移住計画



令和5年度の  
和水町定住促進  
プログラム

## NAGOMI TOWN

人口 ※R5.4月末時点

**9,193 人**

世帯数 ※R5.4月末時点

**3,779 世帯**

ACCESS 役場本庁からの所要時間

熊本市内まで	約 60 分
福岡市内まで ※高速道路利用	約 60 分
菊水 IC まで	約 3 分
新玉名駅（新幹線）まで	約 15 分
阿蘇くまもと空港まで	約 50 分



令和5年度

# 和水平町定住促進プラン

## 新婚さん定住促進奨励金

1組 … 15万円

和水平町内に住所があり、町内に定住する意思のある新婚夫婦に奨励金を支給します。

○申請期限：婚姻日から1年以内

拡充

## 新築住宅みらい支援補助金

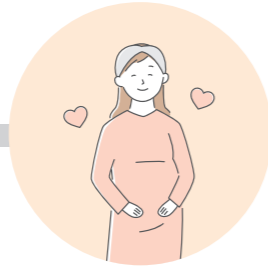
- 一般世帯 … 25万円
- 若者世帯 … 50万円
- 町外者 … 75万円
- \*子育て加算 … 20万円
- \*飲用井戸加算 … 10万円

定住のため、100万円以上の住宅(新築または建売)を取得する人に、補助金を支給します。

結婚・住まい



出生前



出生後



NEW

## わくわく子育て応援金① (出生祝金)

- 第1子 … 20万円
- 第2子 … 30万円
- 第3子 … 50万円
- 第4子 … 70万円
- 第5子以降 … 100万円

子どもの出生をお祝いするとともに、健やかな成長を願い、出生祝金を拡充して支給します。

## 子ども医療費助成

満18歳になる日以後の、最初の3月31日まで、子どもの医療費(保険適用分)の一部負担金の全額を助成します。

※付加給付・高額療養費は差し引きます。

## 地域子育て支援拠点事業

- ・ピノッキオ(菊水ひまわり園)
- ・子育てひろば(役場支所内)

親子の交流の場で、毎月様々なイベントを用意しています。子育て情報の提供や相談もできます。子育ての不安感を緩和し、子どもの健やかな成長のお手伝いをします。

- この町で子育てして良かった
- この町で育ったことを誇りに思ってもらいたい

誰もが望む子育てへの願いや希望の実現を目指し、子どもたちのにぎやかな笑い声と笑顔があふれるよう、和水平町は子育てを全力で応援します。



NEW

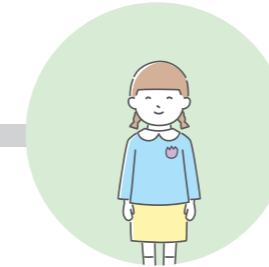
## 保育園副食費の無償化

子育て世帯の経済的負担を軽減し、子育て環境の充実を図るため、満3歳以上の子どもの副食費56,400円(年額)を全額補助します。

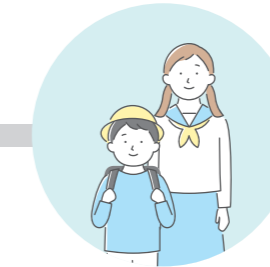
## 幼児英語教育

町内すべての園と地域子育て支援拠点に外国人講師を派遣し、未就学児童に対して、英語で積極的にコミュニケーションを取ることができるよう、体験活動などを行っています。

保育園・幼稚園



小学校・中学校



高校・大学・就業



NEW

## 学校給食費の無償化

- 小学校 … 254円 × 食数
- 中学校 … 300円 × 食数

和水平町立小・中学校に在籍する児童生徒の保護者に対し、経済的負担を軽減するため、学校給食費を全額補助します。

## 標準服支給(小学校)

小学校入学時に、標準服を1着支給します。

NEW

## わくわく子育て応援金② (入学祝金)

- 小学校入学時 … 5万円
- 中学校入学時 … 10万円
- 高校入学時 … 15万円

子どもの入学をお祝いし、保護者の経済的負担を軽減するため、入学祝金を支給します。

担当・お問い合わせ(和水平町役場)

- まちづくり課 0968-86-5721
- 保健子ども課 0968-86-5730
- 学校教育課 0968-34-3047